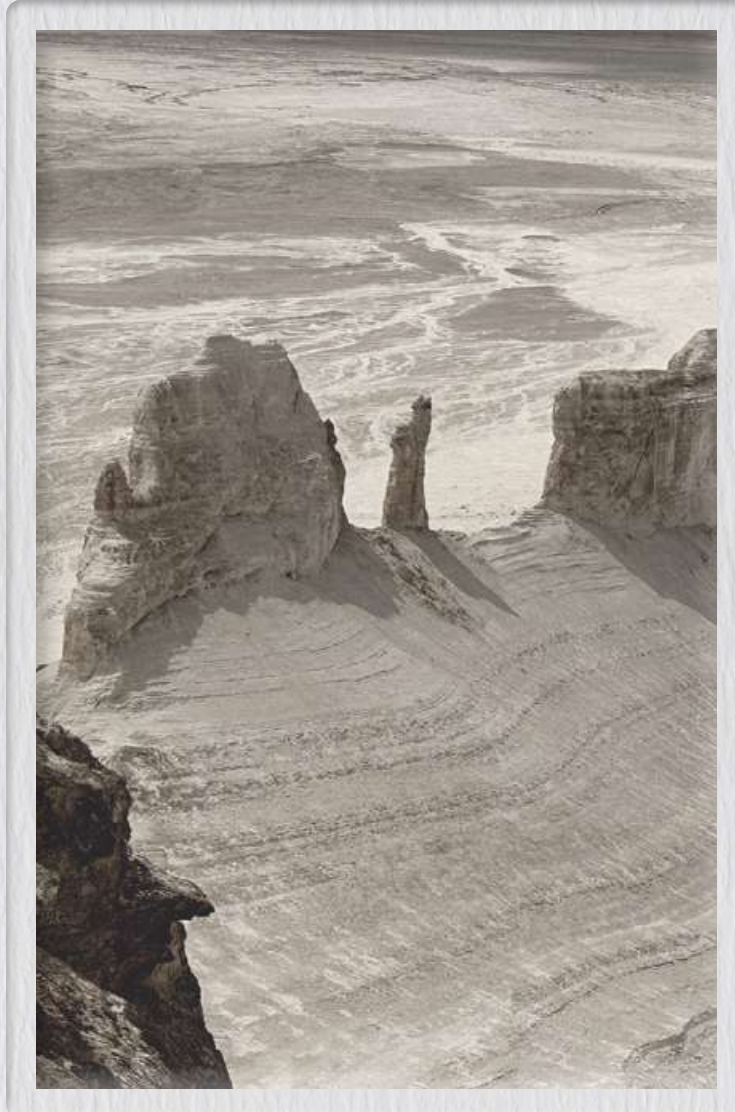


Tramae Collection



GLAMORA

GLAMORA

Glamora

Glamora helps realise the dream of places that speak of us and our way of living through time, with the vocation of creating environments permeated by artistic and sensorial suggestions.

An elsewhere narrated by wallcovering collections where refined material, chromatic and figurative combinations give life to true contemporary frescoes.

The stylistic project, characterised by a discreet and timeless elegance, is associated with the continuous research and development of precious, new and environmentally friendly materials.

The creations and services that Glamora makes available to designers offer versatile solutions for dressing interiors with a sartorial approach and realising exclusive made-to-measure projects.

Attention to design, detail and quality care, values intrinsically linked to Made in Italy, have always been part of the brand's distinguishing features and represent its identity characteristics.

Glamora aiuta a realizzare il sogno di luoghi che parlano di noi e del nostro modo di vivere nel tempo, con la vocazione di creare ambienti permeati da suggestioni artistiche e sensoriali. Un altrove narrato da collezioni di wallcovering dove le ricercate combinazioni materiche, cromatiche e figurative danno vita a veri e propri affreschi contemporanei.

Il progetto stilistico, contraddistinto da un'eleganza discreta e senza tempo, si associa alla continua ricerca e sviluppo di materiali pregiati, inediti e rispettosi dell'ambiente.

Le creazioni e i servizi che Glamora mette a disposizione dei progettisti offrono soluzioni versatili per vestire gli interni con un approccio sartoriale e realizzare progetti esclusivi su misura.

L'attenzione al design, la cura dei dettagli e della qualità, valori intrinsecamente legati al Made in Italy, fanno da sempre parte dei tratti distintivi del brand e ne rappresentano le caratteristiche identitarie.

Tramae Collection

CONTENTS

Introduction

Collection concept	8
GlamOrigin	16
Patterns and colour palette	18
Matches and combinations	20

Patterns

Ricami	23
Rilievi	33
Tracce	43
Veli	51

Accessories

Decorative profiles	58
---------------------	----

Insights

Technical features	63
--------------------	----

Tramae Collection

Collection concept

With Tramae Collection, Glamora explores new material dimensions, blending aesthetics, innovation, and functionality. The collection's wallcoverings, crafted from GlamOrigin, a pure and tactile material, stand out for their three-dimensional, sandy texture, which lends surfaces remarkable expressive depth.

The collection draws inspiration from the works of Italian artist Costantino Nivola (1911–1988), particularly his pioneering Sand Casting technique. This process involved pouring plaster or concrete onto a sand surface that had been previously sculpted in negative, resulting in reliefs with a pleasantly irregular texture.

Sand Casting made Nivola's work unique and cemented his reputation as a "sculptor for architecture", leading to collaborations with the great masters of Modernism on iconic architectural projects, including the Olivetti showroom in New York.

His sculptural approach is now reinterpreted by Glamora in a contemporary way, giving rise to a wallcovering that evokes the aesthetic of handcrafted surface treatments.

Such a refined and versatile innovation in the world of surfaces is designed to adapt to projects of all scales, from residential interiors to public spaces in search of a sophisticated yet understated design.

The result is a timeless decorative solution, bringing dynamism and character to interiors while offering designers new creative possibilities.

Con Tramae Collection, Glamora esplora nuovi orizzonti materici, unendo estetica, innovazione e funzionalità. I wallcovering della collezione, realizzati in GlamOrigin, un materiale puro e tattile, si distinguono per una texture sabbiosa tridimensionale di grande forza espressiva.

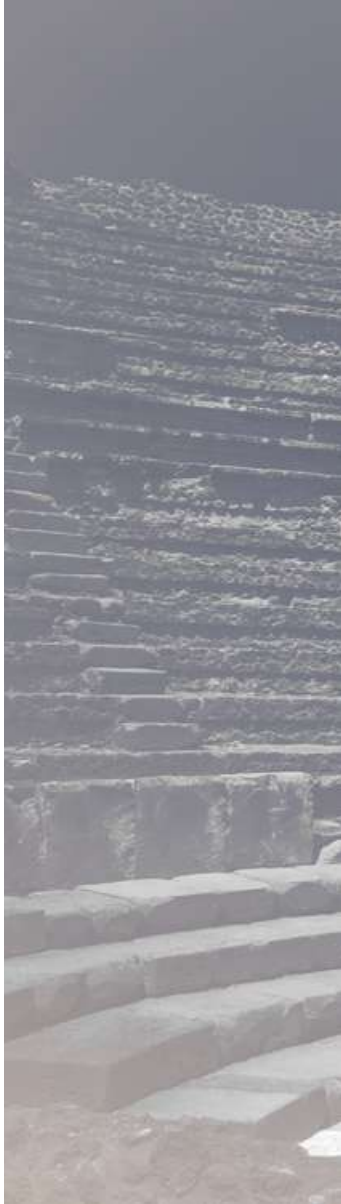
L'ispirazione di collezione nasce dalle opere dell'artista sardo Costantino Nivola (1911–1988), e, in particolare, dalla tecnica del Sand Casting, da lui ideata. Questo metodo prevedeva una colata di gesso o cemento su una superficie sabbiosa precedentemente modellata in negativo, ottenendo bassorilievi dalla superficie piacevolmente irregolare.

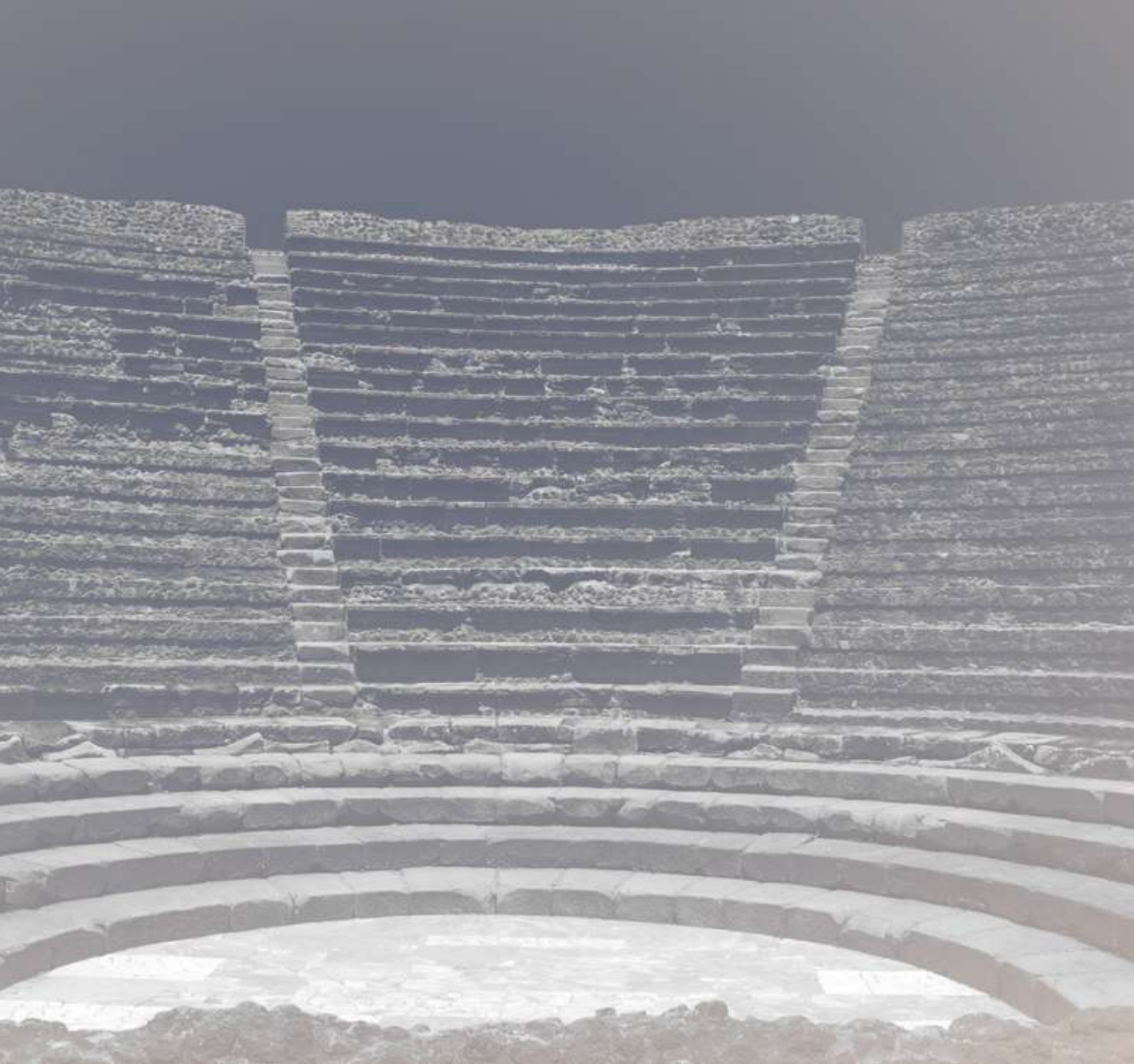
Il Sand Casting ha reso i lavori di Nivola unici e ha sancito il suo apprezzamento come "scultore per l'architettura", avviando collaborazioni con i più grandi maestri del Modernismo nella realizzazione di progetti architettonici iconici, tra cui lo showroom Olivetti di New York.

Il suo approccio scultoreo è reinterpretato da Glamora in chiave contemporanea per offrire un rivestimento murale, in grado di evocare l'autenticità delle lavorazioni artigianali a parete.

Un'innovazione versatile e raffinata nel mondo delle superfici, concepita per adattarsi a progetti di grande come di piccola scala per ambienti residenziali e spazi pubblici alla ricerca di un design essenziale e sofisticato.

Il risultato è una proposta decorativa senza tempo, capace di dare dinamismo e carattere agli spazi e aprire ai progettisti nuove prospettive d'interni.





MEMORIA

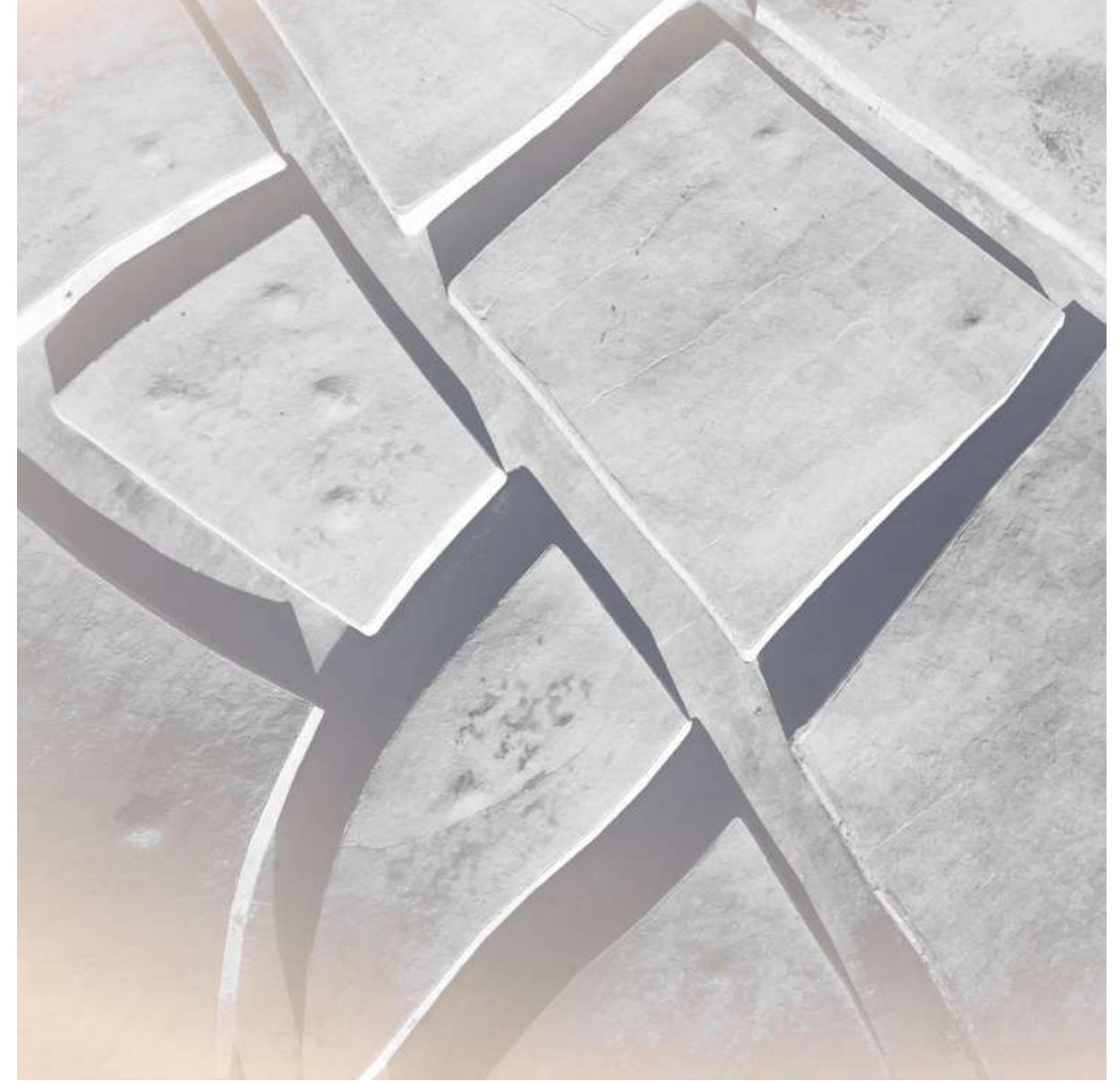
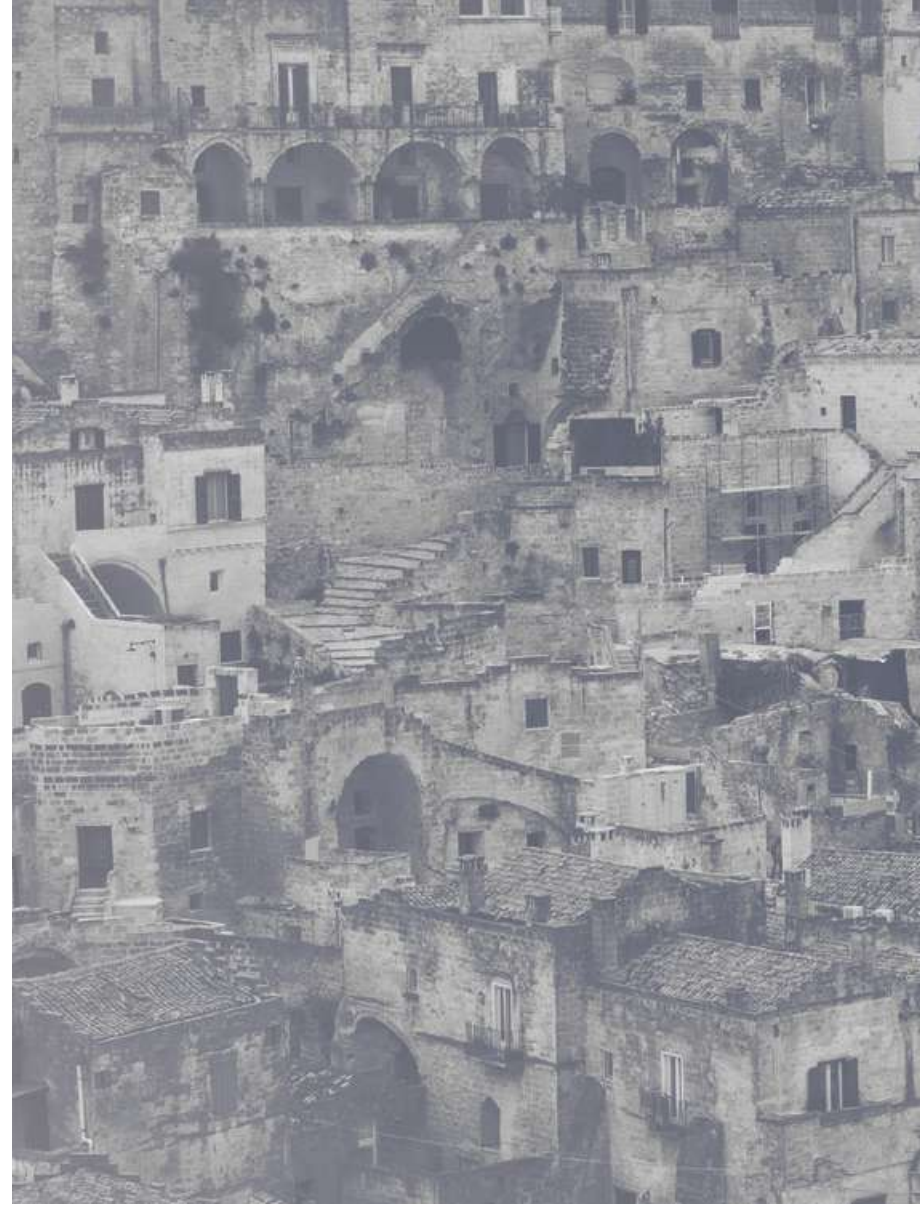
ARENARIA

STRATIFICARE

SOLCHI

SEDIMENTARE

SOVRAPPORRE



There is a person who collects sand.
He travels the world, and when he arrives
at a beach by the sea, on the banks of a river
or a lake, in a desert, or a wasteland, he collects
a handful of sand and takes it with him.

ITALO CALVINO, COLLECTION OF SAND

GlamOrigin

GlamOrigin is a matt textured, three-dimensional wallcovering featuring engravings and reliefs that evoke the elegance of sculpted plaster or artisan-moulded concrete.

Its composition, created through the layering of quartz powder on a nonwoven fabric backing, enhances the depth of the surface with a refined interplay of light and shadow.

Distinctive features, such as the surface's organic irregularities and subtle tonal variations, stem from the use of natural raw materials. These intrinsic elements highlight its uniqueness and elevate its aesthetic value, bestowing it with an authentic and expressive character.

GlamOrigin è un rivestimento murale materico opaco e tridimensionale, caratterizzato da incisioni e rilievi che evocano l'eleganza dell'intonaco scolpito o del cemento plasmato artigianalmente.

La sua composizione, ottenuta attraverso la stratificazione di polvere di quarzo su un supporto in tessuto-non-tessuto, esalta la profondità della superficie grazie a un raffinato gioco di luci e ombre.

Caratteristiche distintive, come l'effetto irregolare della superficie e le leggere variazioni di tonalità, derivano dall'impiego di materie prime naturali. Questi elementi intrinseci ne enfatizzano l'unicità e ne esaltano il valore estetico, conferendogli un carattere autentico ed espressivo.

Technical features

P. 63



RICAMI
Silk grey
code: GLTRM301

Patterns and colour palette

Tramae Collection explores the expressive potential of GlamOrigin through four distinctive patterns – **RICAMI**, **RILIEVI**, **TRACCE**, and **VELI** – each interpreting three-dimensionality with a sophisticated and refined language. Inherently textured and vibrant, each motif enhances the value of artisanal craftsmanship through delicate bas-reliefs, evoking sculptural gestures and the tactile quality of hand-worked surfaces.

The collection is defined by a compact and essential palette, composed of two warm, matte neutral tones: **Pure white**, a luminous milky white, and **Silk grey**, a sophisticated taupe. Inspired by natural materials, these shades blend harmoniously into both modern and classic interiors, enhancing the material depth of surfaces and allowing for refined stylistic compositions.

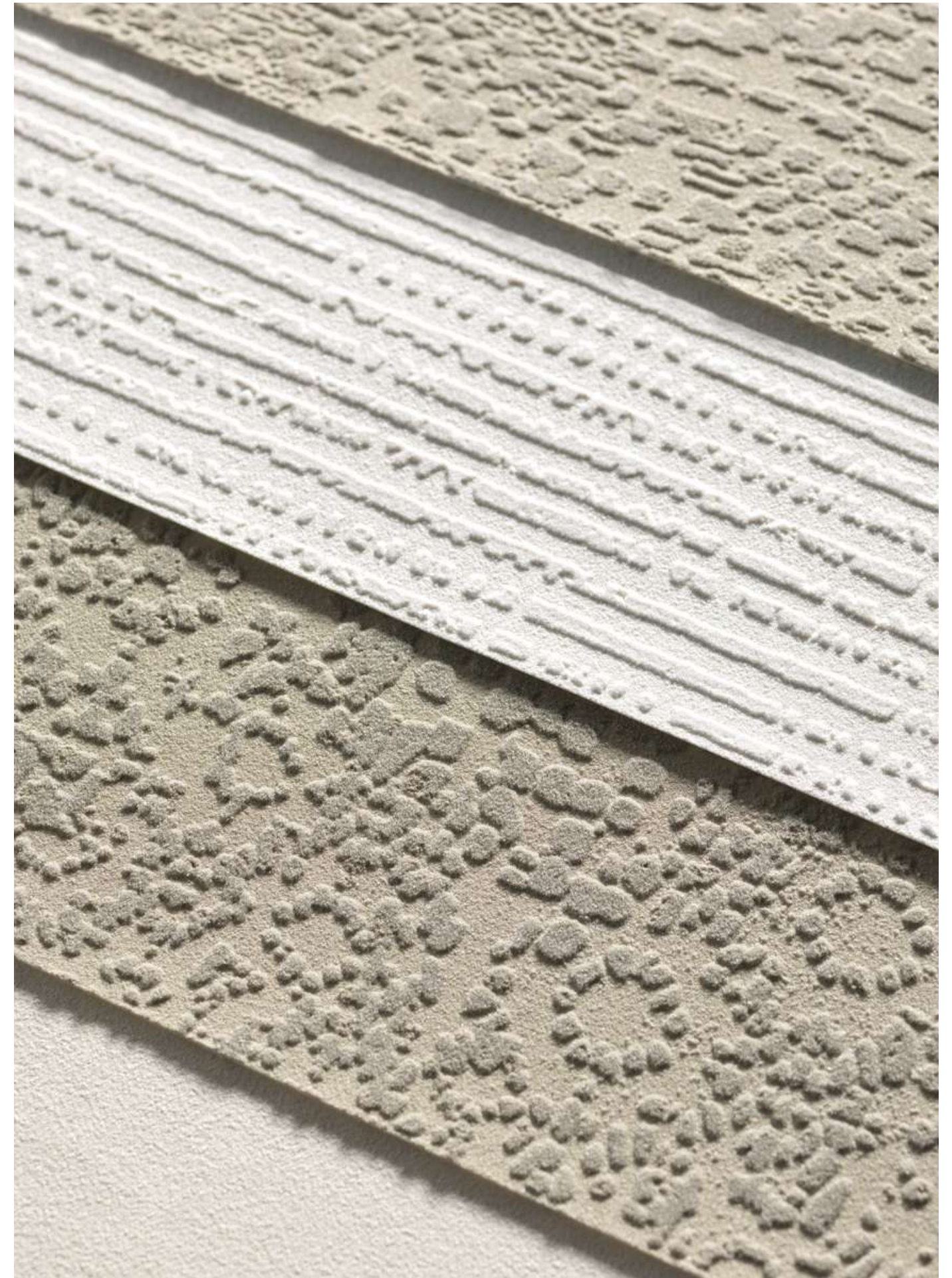
In its **Pure white** variant, the material becomes an open canvas for custom colour applications. The surface can be painted with water-based paints, offering infinite creative possibilities and adapting to a wide range of projects, from subtle tone-on-tone effects to bolder colour contrasts.

*Tramae Collection esplora il potenziale espressivo del materiale GlamOrigin attraverso quattro pattern distintivi – **RICAMI**, **RILIEVI**, **TRACCE** e **VELI** – che ne interpretano la tridimensionalità con un linguaggio sofisticato e raffinato. Intrinsecamente materico e vibrante, ogni motivo esalta il valore delle lavorazioni artigianali attraverso delicati bassorilievi, evocando il gesto scultoreo e la tattilità delle superfici lavorate a mano.*

*La collezione si sviluppa in una palette essenziale e compatta, composta da due tonalità neutre, calde e opache: **Pure white**, un bianco latte luminoso, e **Silk grey**, un sofisticato color tortora.*

Queste nuance, ispirate a materiali naturali, si integrano con armonia sia in contesti moderni sia classici, esaltando la profondità materica delle superfici e permettendo giochi stilistici dalla grande qualità estetica.

*Nella variante **Pure white**, il materiale diventa una tela aperta alla personalizzazione cromatica. La superficie può essere infatti dipinta con vernici all'acqua, offrendo infinite possibilità espressive e adattandosi a una vasta gamma di progetti, dal ton sur ton più discreto ai contrasti cromatici più decisi.*



Matches and combinations

The collection is distinguished by its exceptional design versatility.

Its structure, composed of four free-match patterns and two combinable tones, allows for compositions ranging from subtle, understated solutions to configurations that bring movement and depth to surfaces.

For example, different patterns can be combined in the same shade to create a minimal monochromatic effect, or variations of the same pattern can be alternated in different colours for a more expressive and dynamic result.

The junctions between panels become an integral part of the design, enhanced by decorative profiles that emphasise visual continuity and add a refined elegance to the entire composition.

La collezione è caratterizzata da un'elevata versatilità progettuale.

La sua struttura, composta da quattro pattern a rapporto zero e due tonalità combinabili, permette di creare composizioni che spaziano da soluzioni più discrete a configurazioni capaci di donare movimento alle superfici.

È possibile, ad esempio, accostare pattern diversi nella stessa tonalità per un effetto monocromatico minimal, oppure alternare le varianti cromatiche di un medesimo pattern per ottenere un risultato più espressivo e dinamico.

I punti di giunzione tra i teli possono inoltre diventare parte integrante del design, valorizzati dai profili decorativi infatti enfatizzano la continuità visiva e l'eleganza dell'intera composizione.



RICAMI Silk grey, code: GLTRM301



RICAMI Pure white, code: GLTRM302



RILIEVI Silk grey, code: GLTRM401



RILIEVI Pure white, code: GLTRM402



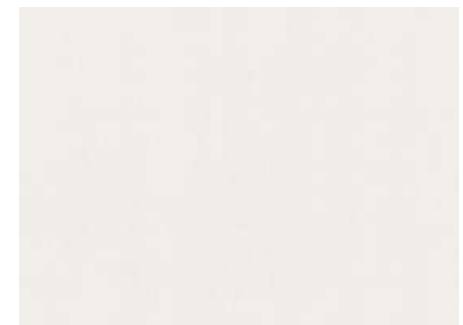
TRACCE Silk grey, code: GLTRM501



TRACCE Pure white, code: GLTRM502



VELI Silk grey, code: GLTRM201



VELI Pure white, code: GLTRM202

Ricami

Ricami

A motif of romantic allure that emerges delicately, almost imperceptibly, rich in texture and memory, transforming the surface into a visual and tactile narrative.

Inspired by traditional hand weaving and the layering of time, RICAMI evokes the authentic, imperfect weave of artisanal fabrics, where tiny knots of thread rise to create designs inspired by nature and abstraction.

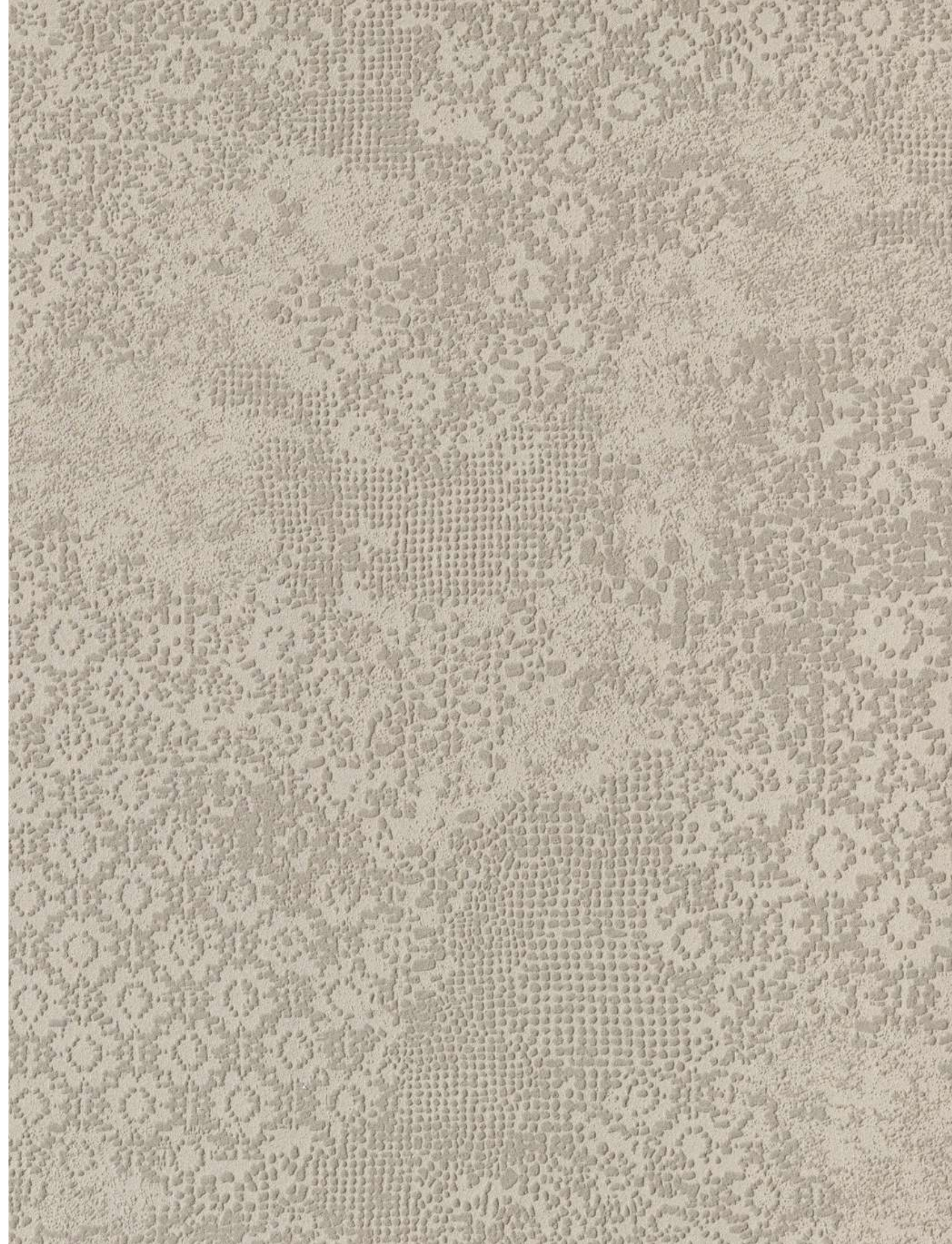
The pattern takes shape through a harmonious interplay of embossed details and fine engravings, reminiscent of antique lace and exquisite textile craftsmanship, reinterpreted through a contemporary lens.

Un motivo dal fascino romantico che affiora delicato e impercettibile, denso di materia e memoria, trasformando la superficie in un racconto visivo e tattile.

Ispirato alla tessitura manuale e alla stratificazione del tempo, RICAMI evoca la trama autentica e imperfetta dei tessuti artigianali, dove piccoli nodi di filato emergono per creare disegni di ispirazione naturale e astratta.

Il pattern prende forma attraverso un dialogo armonioso tra rilievi e incisioni, reminiscenza di antichi merletti e lavorazioni tessili pregiate, reinterpretati con un linguaggio contemporaneo.

On the right: RICAMI, Silk grey, code: GLTRM301

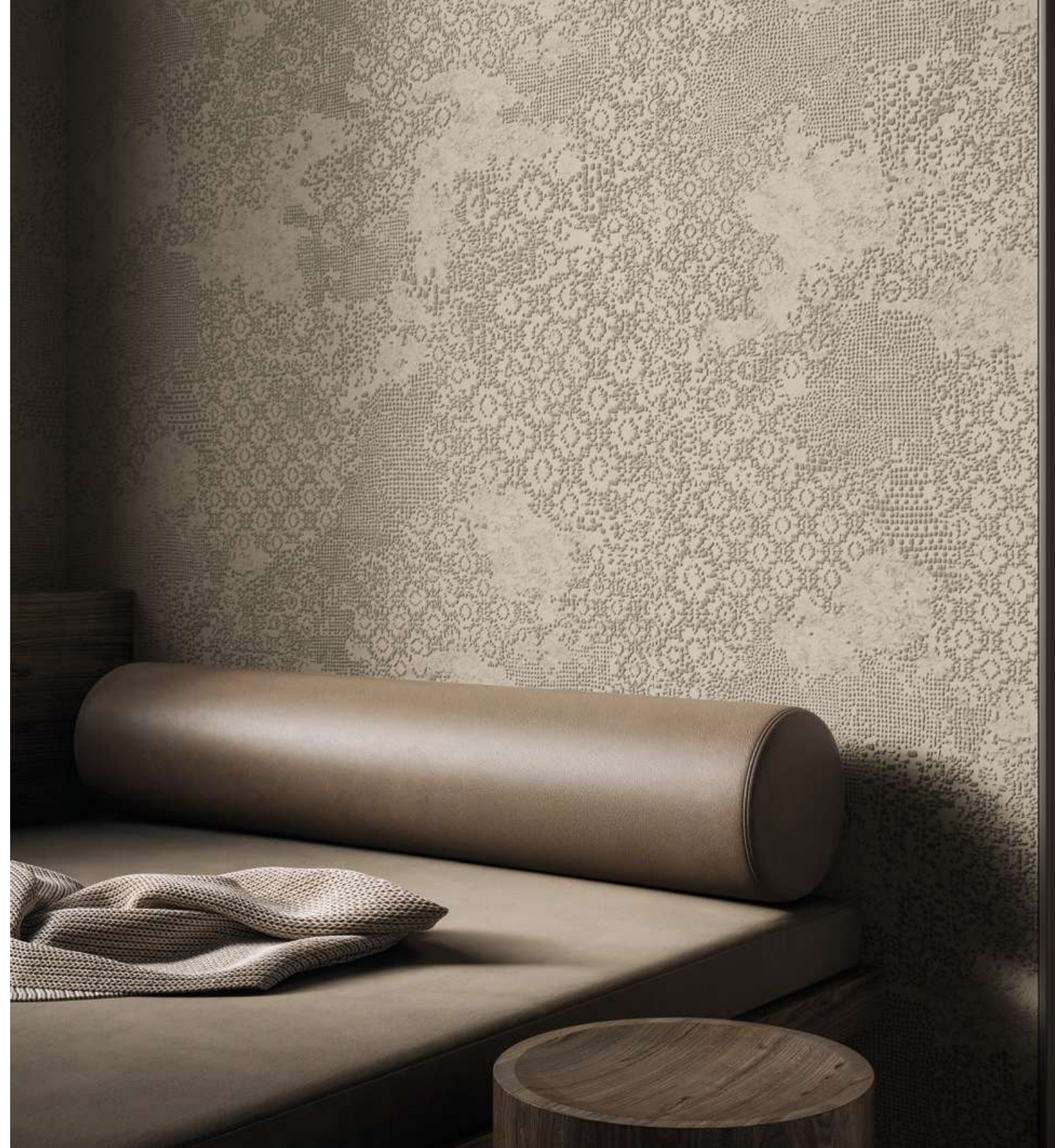




RICAMI, Silk grey, code: GLTRM301
Decorative profile, Gold, code: PDORAL
VELI, Silk grey, code: GLTRM201



VELI, Silk grey, code: GLTRM201
Decorative profile, Gold, code: PDORAL
RICAMI, Silk grey, code: GLTRM301



RICAMI, Silk grey, code: GLTRM301



RICAMI, Pure white, code: GLTRM302

Rilievi

Rilievi

A rhythmic composition that reveals itself through light, an homage to the marks of time imprinted in the matter.

Characterised by a sequence of irregular grooves, the RILIEVI pattern features a surface crossed by alternating vertical lines in a harmonious rhythm. A tactile architecture that recalls the effect left by the passage of a comb over a layer of fresh lime plaster, later softened by time.

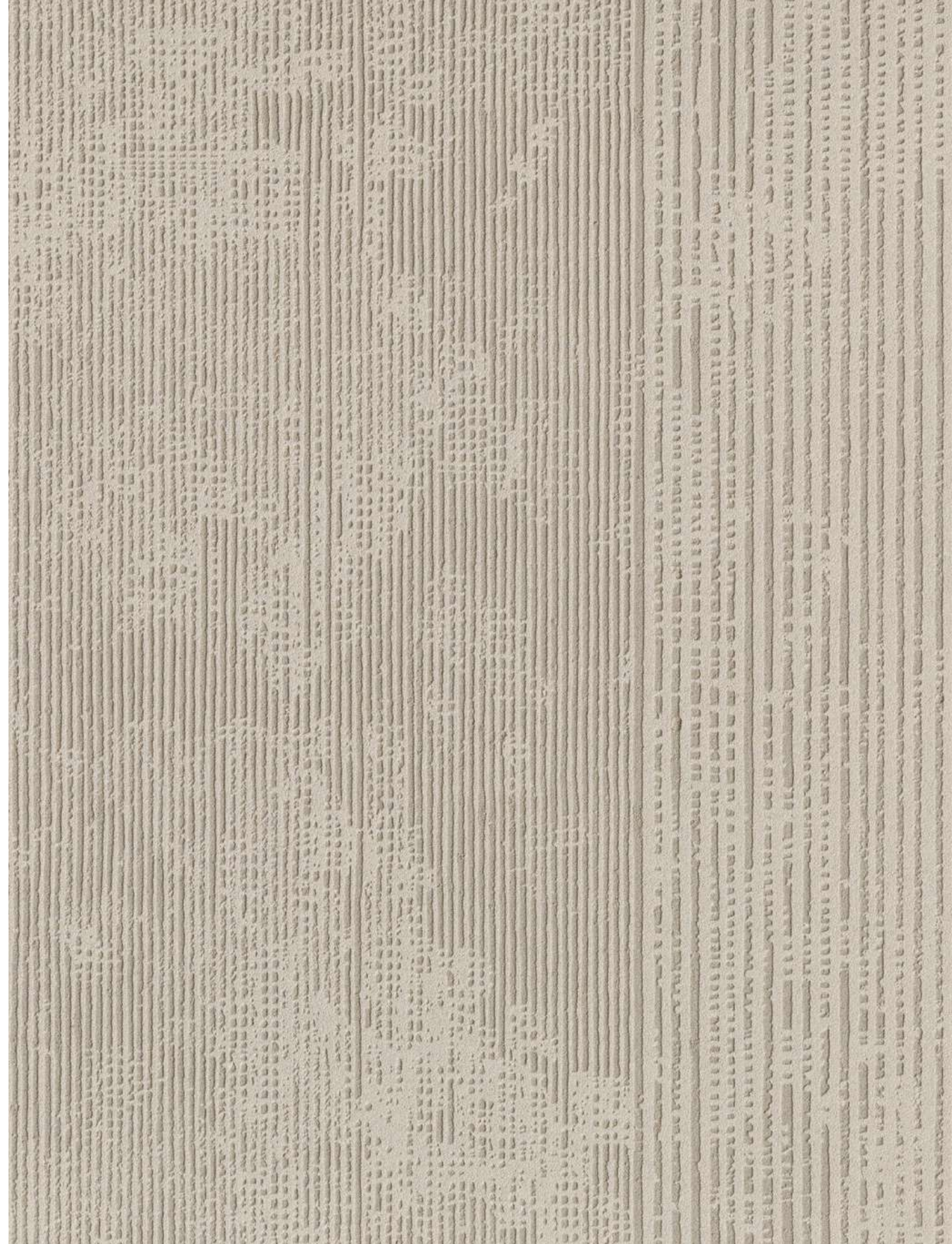
This delicate verticality enhances spatial perception and infuses interiors with effortless elegance and seamless continuity.

Una composizione ritmica che si svela attraverso la luce, un elogio ai segni del tempo impressi nella materia.

Caratterizzato da una sequenza di solchi irregolari, il pattern RILIEVI è una superficie attraversata da righe verticali che si alternano in una sequenza armoniosa. Un'architettura tattile che richiama l'effetto lasciato dal passaggio di un pettine su uno strato di calce ancora fresco, e successivamente consumato dal tempo.

Questa delicata verticalità slancia gli spazi e conferisce agli interni un'eleganza disinvolta e senza soluzione di continuità.

On the right: RILIEVI, Silk grey, code: GLTRM401

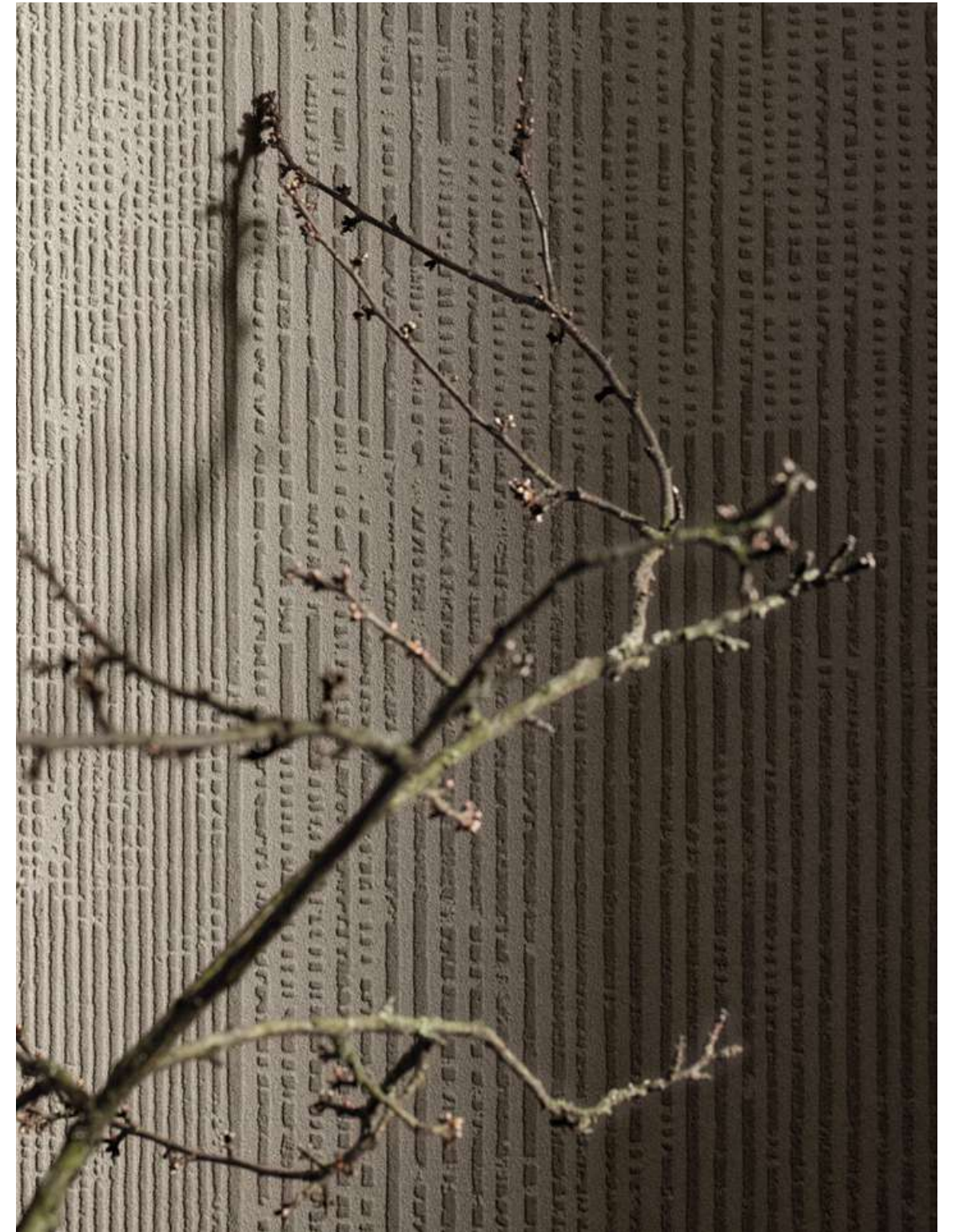




VELI, Silk grey, code: GLTRM201
Decorative profile, Gold, code: PDORAL
RILIEVI, Silk grey, code: GLTRM401

On the right: RILIEVI, Pure white, code: GLTRM402





RILIEVI, Silk grey, code: GLTRM401

Tracce

Tracce

TRACCE is a narrative that gradually unfolds, a pattern that does not impose itself but seamlessly integrates into the space with a discreet and elegant presence.

Its surface transforms with the light: from a distance, it appears uniform, while up close, it reveals unexpected, intentionally imperfect details.

Inspired by hand-knotted carpets, it reinterprets traditional motifs in a contemporary key, evoking time-worn surfaces where fragments of designs emerge like suspended memories.

A dialogue between engravings and washes, geometry and irregularity, celebrating the beauty and craftsmanship of handmade artistry while adding depth and movement to the wall.

TRACCE è una narrazione che si svela a poco a poco, un pattern che non si impone, ma si integra nell'ambiente con una presenza discreta ed elegante.

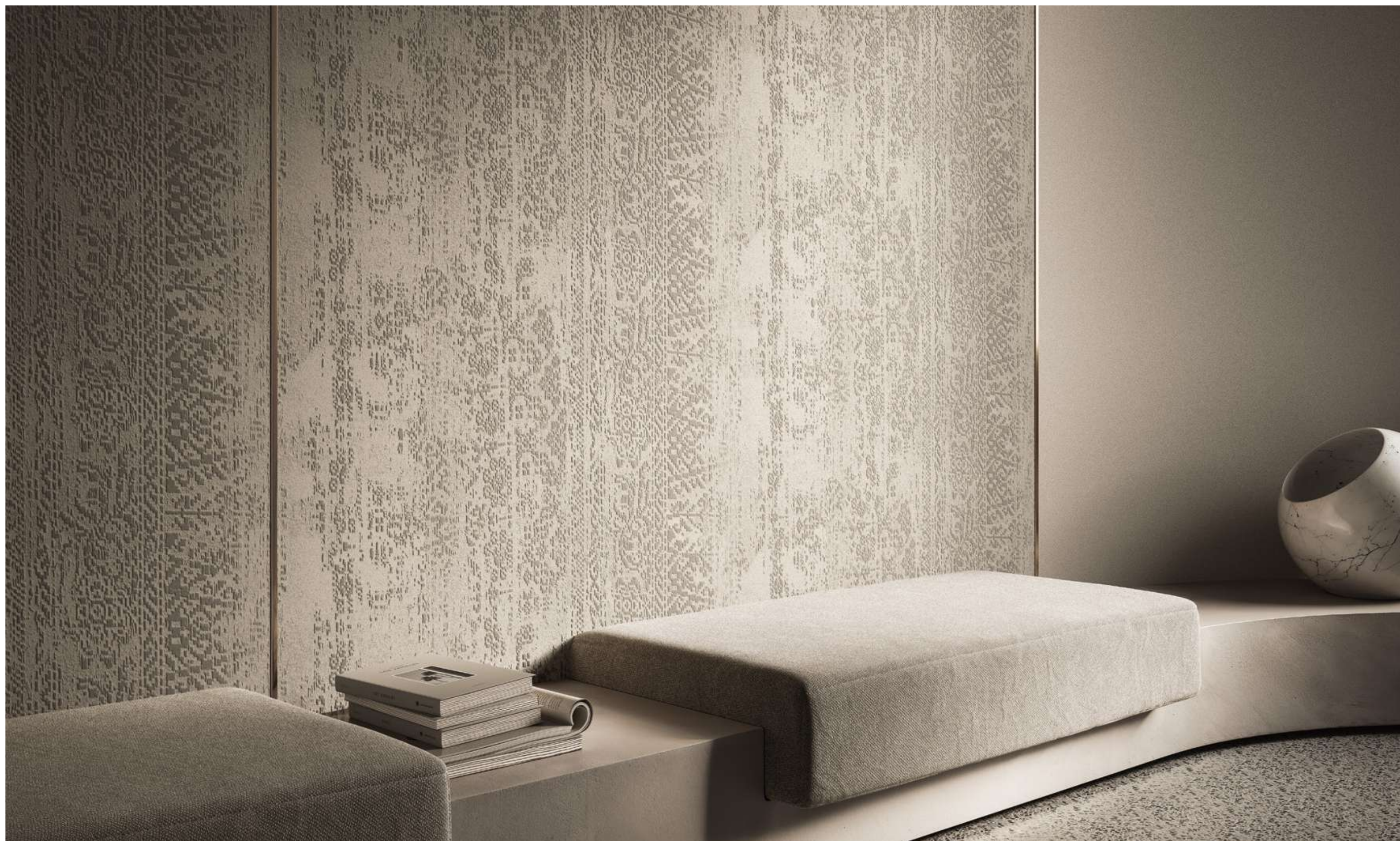
La sua superficie cambia con la luce: da lontano appare uniforme, da vicino rivela dettagli inaspettati, volutamente imperfetti.

Ispirato ai tappeti annodati a mano, ne reinterpreta i motivi tradizionali in chiave contemporanea, evocando superfici consumate dal tempo dove i frammenti di disegno emergono come memorie sospese.

Un dialogo tra incisioni e velature, geometrie e irregolarità, che celebra la bellezza e la preziosità del lavoro manuale e dona alla parete profondità e movimento.

On the right: TRACCE, Silk grey, code: GLTRM501





TRACCE, Silk grey, code: GLTRM501
Decorative profile, Gold, code: PDORAL
VELI, Silk grey, code: GLTRM201



Above: TRACCE, Pure white, code: GLTRM502
On the left: TRACCE, Silk grey, code: GLTRM501

Veli

Veli

VELI is a uniform surface that enhances the matter in its purest expression.

The most essential pattern in the collection stands out for its plain sablage finish, inspired by the sandblasting of plaster and clay. Its micro-granular structure, capable of absorbing light and softly diffusing it, lends surfaces an elegant touch.

Designed to blend seamlessly with the more decorative patterns of Tramae Collection, it serves as a visual and tactile counterpoint. A discreet yet powerful backdrop, able to elevate any space with its understated and sophisticated presence.

The application of decorative profiles between each panel of the VELI wallcovering is recommended to ensure a harmonious aesthetic continuity.

VELI è una superficie uniforme che esalta la materia nella sua espressione più autentica.

Il pattern più essenziale della collezione si distingue per una finitura plain sablage, ispirata alla sabbiatura di intonaci e argille. La sua struttura micro-granulosa, capace di assorbire la luce e diffonderla delicatamente, conferisce alle superfici un'elegante matericità.

Pensato per integrarsi armoniosamente con i pattern più decorativi di Tramae Collection, funge da contrappunto visivo e tattile. Un fondale discreto ma potente, in grado di valorizzare ogni ambiente con una presenza sobria e sofisticata.

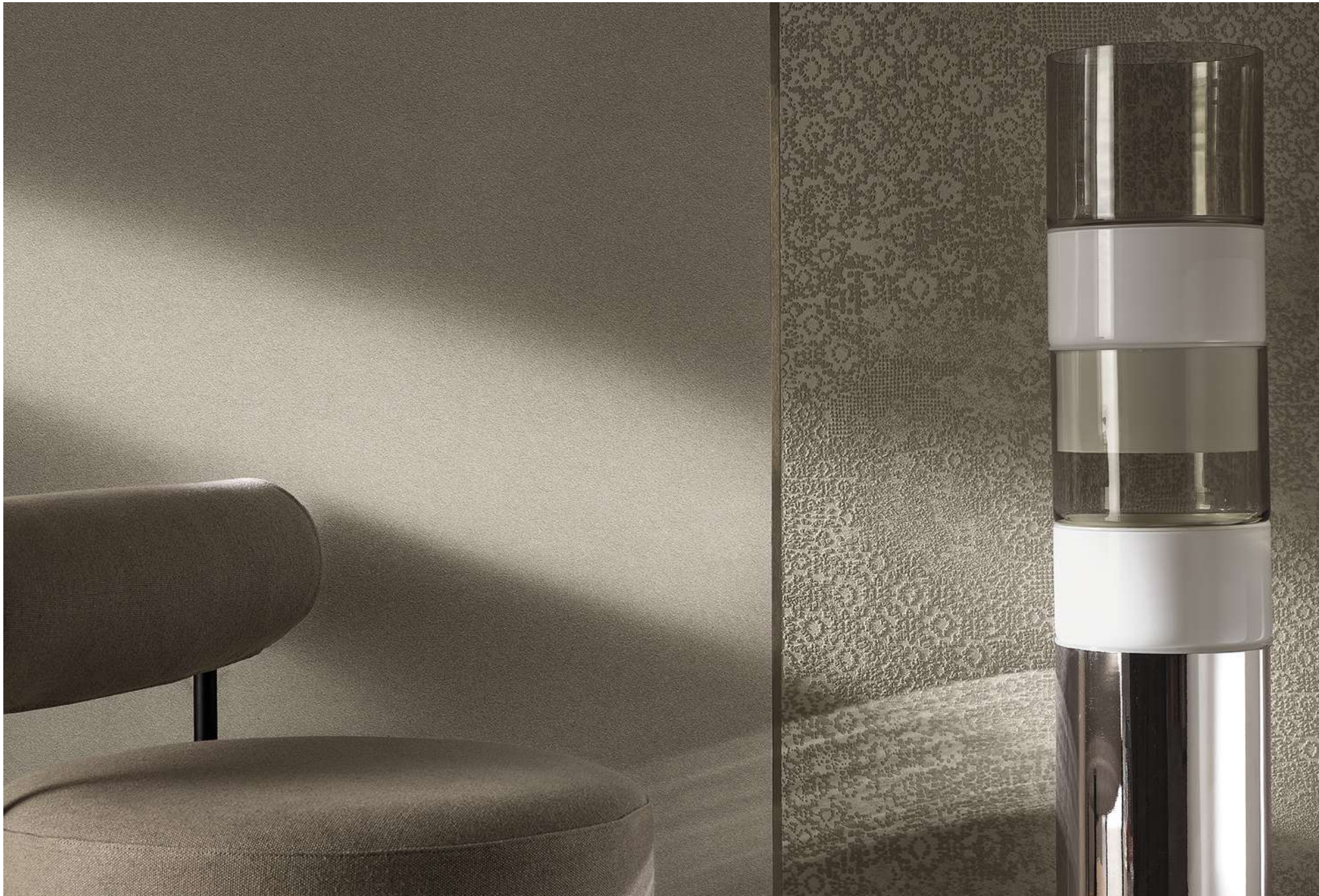
Per garantire un'armoniosa continuità estetica, l'applicazione di profili decorativi tra un telo e l'altro del wallcovering VELI è raccomandata.

On the right: VELI, Pure white, code: GLTRM202
Decorative profile, Silver, code: PDINAL





VELI, Silk grey, code: GLTRM201
Decorative profile, Gold, code: PDORAL



VELI, Silk grey, code: GLTRM201
Decorative profile, Silver, code: PDINAL
RICAMI, Silk grey, code: GLTRM301

Accessories

Decorative profiles

To complete the proposal of Tramae Collection wallcoverings, each wall composition can be further enhanced with decorative details, adding personality and depth to every project.

The refined metallic profiles, available in brushed Gold and brushed Silver finishes, elevate surfaces and create geometric visual effects that bring dynamism and sophisticated elegance to spaces.

In addition to infusing environments with a subtle luminosity, these decorative accessories play a functional role in achieving impactful designs: they enhance the pairing of different patterns and colours within the collection, skillfully covering junctions and creating smooth transitions that ensure visual continuity.

The finishing profiles can be applied to the wall, recessed between the two sheets for a discreet, embedded effect, or overlaid on the joint for a more pronounced and decorative result.

In this way, spaces are transformed into environments where motifs and hues harmonize in perfect cohesion, thanks to complementary elements that amplify their unique character.

A completamento della proposta dei wallcovering di Tramae Collection, ogni composizione a parete può essere ulteriormente arricchita con dettagli decorativi, per conferire personalità e profondità a ogni progetto.

I raffinati profili metallici, disponibili nelle finiture Oro spazzolato e Argento spazzolato, permettono di impreziosire le superfici e creare giochi visivi geometrici che donano dinamismo e una sofisticata eleganza agli spazi.

Oltre a infondere nell'ambiente una luminosità discreta, gli accessori decorativi risultano funzionali a realizzazioni di grande impatto estetico: possono valorizzare l'accostamento tra diversi pattern e colori di collezione, coprendo con maestria i punti di giunzione e creando transizioni fluide che conferiscono continuità visiva.

I profili di finitura possono essere applicati a parete, incassati tra i due teli, creando un effetto discreto e incastonato, oppure sovrapposti sulla giunzione per un risultato più marcato e decorativo.

In questo modo, gli ambienti si trasformano in spazi, dove motivi e nuance armonizzano in perfetta coesione grazie a elementi complementari che ne amplificano il carattere di unicità.

Technical features P. 63





Technical features



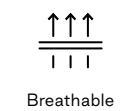
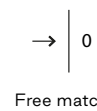
Description of the material	A three-dimensional textured wallcovering, crafted through a semi-artisanal relief process that reinterprets the aesthetics of sculpted concrete. Its composition is achieved through the layering of monocrystalline quartz sands on a nonwoven fabric backing. The slight mineral residue on the surface and subtle tonal variations are distinctive features, a genuine expression of the use of natural raw materials.
Descrizione del materiale	<i>Un wallcovering tridimensionale materico, realizzato con una lavorazione semi-artigianale a rilievo che reinterpreta l'estetica del cemento scolpito. La sua composizione nasce dalla stratificazione di sabbie di quarzo monocristallino su un supporto in tessuto-non-tessuto. Il leggero residuo minerale superficiale e le lievi variazioni di tonalità sono caratteristiche distintive, autentica espressione dell'impiego di materie prime naturali.</i>
Intended Use	Suitable for vertical indoor surfaces in residential, commercial, and hospitality settings, the wallcovering seamlessly integrates into both classic and contemporary spaces, from private residences to business and luxury environments. With its elegant textures, it is ideal for creating intimate atmospheres, such as bedrooms, or enhancing shared spaces like living rooms and lounges. Applied in workplaces or public venues – restaurants, hotels, showrooms, and conference rooms – it brings a sophisticated and luminous aesthetic to vertical surfaces.
Destinazione d'uso	<i>Adatto a superfici verticali interne in ambienti residenziali, commerciali e hospitality, il wallcovering si integra armoniosamente in spazi sia classici sia contemporanei, dagli interni abitativi agli ambienti business e di lusso. Grazie all'eleganza delle sue trame, è ideale per definire atmosfere intime, come camere da letto, o valorizzare spazi condivisi, come soggiorni e living. Applicato in contesti lavorativi o aperti al pubblico – ristoranti, hotel, showroom e sale conferenze – dona alle superfici verticali un'estetica sofisticata e luminosa.</i>

TECHNICAL SPECIFICATIONS | SPECIFICHE TECNICHE

Roll width Larghezza rotolo	38.58 in 98 cm
Roll length Lunghezza rotolo	10.0 mlt 32.80 ft
Thickness Spessore	0.035 in (± 10%) 0,9 mm (± 10%)
Weight Peso	from 1.96 to 2.94 (± 10%) oz/sq ft from 600 to 900 (± 10%) g/m ²
Composition Composizione	Quartz sand 70%, Nonwoven fabric 20%, Water-based components 10% Sabbia di quarzo 70%, Tessuto-non-tessuto 20%, Componenti a base acqua 10%

CERTIFICATIONS | CERTIFICAZIONI

Reaction to fire Reazione al fuoco	B-s1, d0 (UNI EN 13501-1)
FSC®	FSC-C100728
Chemical safety certification (EN 15102:2007+A1:2011)	Heavy metals and specific elements: Passed Formaldehyde: Passed Metalli pesanti ed elementi specifici: Superato Formaldehyde: Superato
Analytical Report (EN 12149)	Compliant Conforme



Accessories

Decorative profiles



Description of the product

Anodized metallic decorative profile, available in two different finishes: brushed Gold and Silver. It is possible to apply the profile recessed between one panel and another or overlaid on the wallcovering.

Descrizione del prodotto

Profilo decorativo metallico anodizzato, disponibile in due finiture: effetto Oro spazzolato e Argento spazzolato. È possibile applicare il profilo sulla parete incassato tra un telo e l'altro, oppure in sovrapposizione al wallcovering.

TECHNICAL SPECIFICATIONS | SPECIFICHE TECNICHE

Width Larghezza	0.39 in 10 mm
Thickness Spessore	0.019 in 0,50 mm



Brushed gold
Oro spazzolato

Product code: PDORAL



Brushed silver
Argento spazzolato

Product code: PDINAL

Care and maintenance guidelines

Tramae Collection is designed to combine aesthetics, durability and ease of maintenance, ensuring a surface that preserves the chromatic depth and refined nuances of the texture over time.

To preserve its beauty, only gentle cleaning is required: a soft sponge dampened with lukewarm water is sufficient to remove any impurities. Afterwards, it is recommended to dry the surface with a soft, dry cloth, avoiding any moisture residues.

Thanks to the natural breathability of the wallcovering, Tramae Collection promotes a healthier environment, helping to reduce condensation and preserve the quality of surfaces over time.

By following these guidelines and avoiding the use of harsh chemical detergents, the wallcovering will maintain its sophisticated appearance and performance, proving to be a durable, high-quality choice for any space.

Tramae Collection è progettata per coniugare estetica, durabilità e praticità di manutenzione, garantendo una superficie che conserva nel tempo la profondità cromatica e le raffinate sfumature della texture.

Per preservarne la bellezza, è sufficiente una pulizia delicata: utilizzando una spugna inumidita con acqua tiepida è possibile rimuovere eventuali impurità. In seguito, si raccomanda di asciugare con un panno morbido e asciutto, evitando ristagni di umidità sulla superficie.

Grazie alla naturale traspirabilità del wallcovering, Tramae Collection favorisce la salubrità degli ambienti, contribuendo a limitare la formazione di condensa e a preservare la qualità delle superfici nel tempo.

Seguendo queste indicazioni, evitando l'uso di detergenti chimici aggressivi, il rivestimento manterrà intatto il suo aspetto sofisticato e le sue prestazioni, rivelandosi una scelta durevole e di alta qualità per qualsiasi spazio.



Require a sample

Upon request, a wallcovering sample can be provided, as an essential tool for making informed choices in perfect harmony with the project.

Two options are available:

Standard Sample

A preselected detail of the chosen pattern, in a 35 x 47 cm format, allowing for an immediate appreciation of the aesthetic effect, quality, and texture of the material. Available for all Tramae Collection wallcoverings in Silk grey and Pure white colours.

Collection Sheet

A two-panel demonstrative sheet offering a comprehensive overview of the collection. Inside, it contains 5 x 5 cm samples of all subjects in both colour variants, samples of the decorative profiles and a summary technical sheet. A clear and practical tool designed to provide an immediate understanding of the collection's aesthetic and textural qualities.

Su richiesta, è possibile ricevere un campione del rivestimento murale, un supporto essenziale per effettuare scelte consapevoli e in armonia con il progetto.

Sono disponibili due opzioni:

Standard Sample

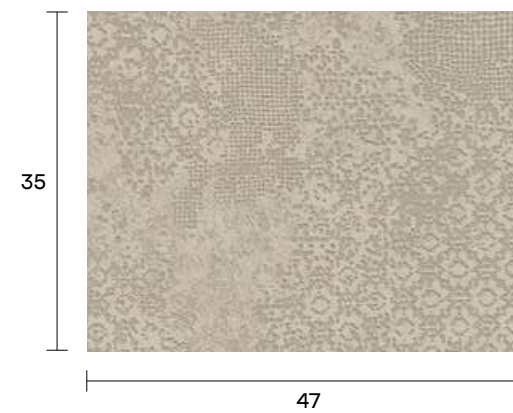
Un dettaglio preselezionato del pattern scelto, nel formato 35 x 47 cm, che consente di apprezzare con immediatezza l'effetto estetico, la qualità e la texture del materiale. Disponibile per tutti i rivestimenti murali di Tramae Collection nelle varianti Silk grey e Pure white.

Collection Sheet

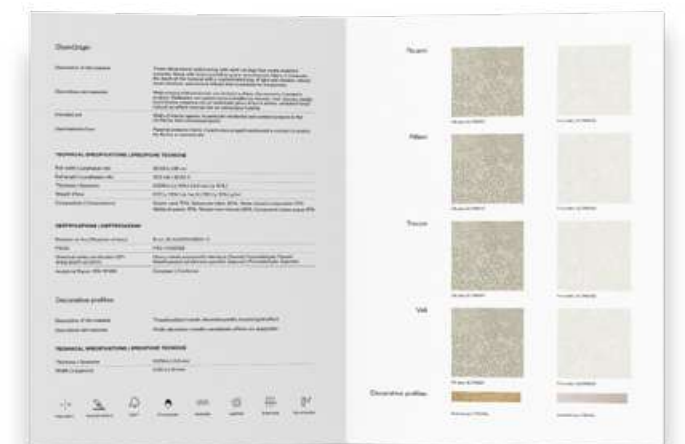
Una scheda dimostrativa a due ante che offre una visione completa della collezione. Al suo interno sono presenti campioni da 5 x 5 cm di tutti i pattern nelle due varianti cromatiche, campioni dei profili decorativi e una scheda tecnica riassuntiva. Uno strumento chiaro e pratico, pensato per offrire una comprensione immediata delle caratteristiche estetiche e materiche della collezione.

Standard Sample

Scale 1:1



Collection Sheet



Images disclaimer

The colours printed in this catalogue are to be considered merely indicative and have no colour proof value.

Thanks to:

VZNstudio, Acerbis, Ex.t, Isabella Garbagnati Studio, Somaschini, Tooy.

GLAMORA

Glamora Srl
Via Berna, 12/14
41049 Sassuolo (MO) - Italy
T. +39 0536 076403
contact@glamora.it
glamora.it

Glamora Showroom
Via Solferino, 27
20121 Milano - Italy

Printed in March 2025
Intese Grafiche - Bs

No part of this work can be reproduced in any way
without the preventive written authorization by Glamora.
All work is copyrighted © to their respective owners.

